

Kaløvig, 7. december 2016

Finn Strudsholm og Arne Munk og SEGES Økologi

AKTUELLE PROBLEMSTILLINGER OG DATA VEDR. ØKOLOGISK KVÆG

Den Europæiske Landbrugsfond for Udvikling af Landdistrikterne:
Danmark og Europa investerer i landdistrikterne



Miljø- og Fødevareministeriet
NaturErhvervstyrelsen



Den Europæiske Landbrugsfond
for udvikling af Landdistrikterne

LDP 2020



AGENDA

- Status for Salmonella-sanering
- Slagtefund hos øko-slagtedy
- Kalve: status for aflivning og dødelighed
- Diverse tal om økologiske mælkebedrifter
- Energiudnyttelse i øko-besætninger
- Hovedresultater fra projektet ”Styrket konkurrenceevne”

SLAGTEFUND HOS ØKOLOGISKE OG KONVENTIONELLE KØER

Periode: 2011-2015

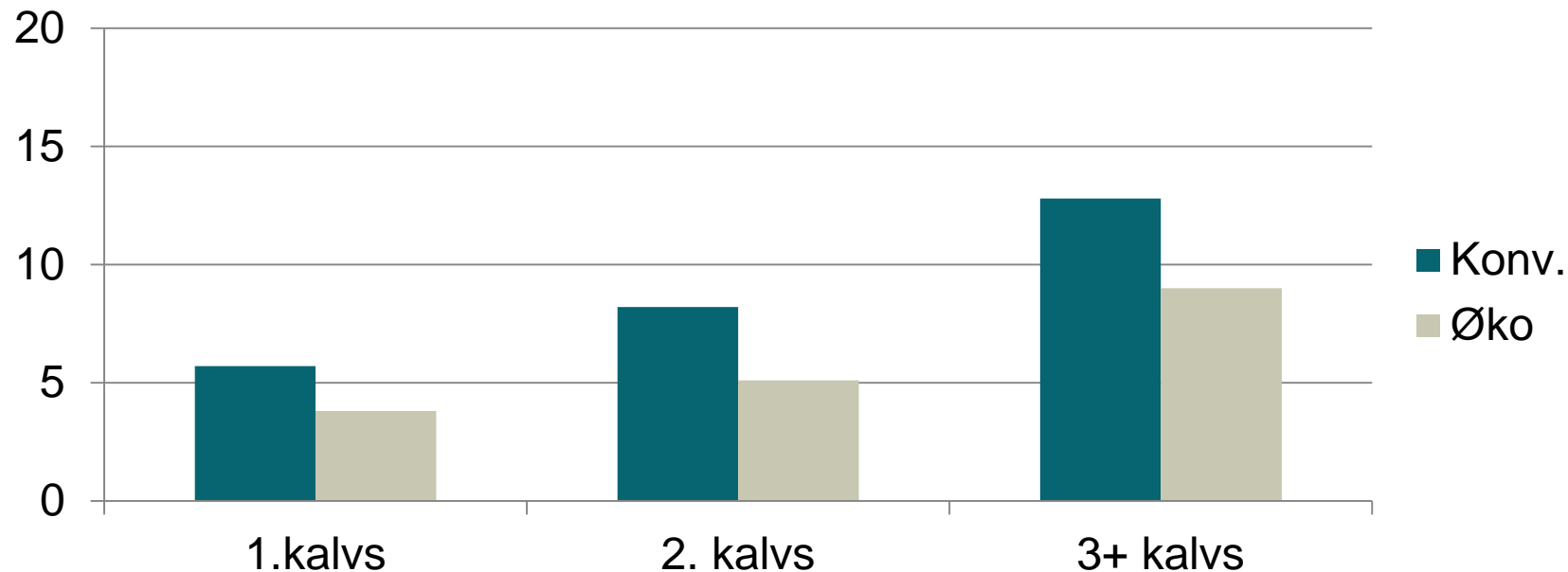
Slagterier med > 10.000 slagtninger per år

Opdelinger: Dyregruppe; race; konv./øko; laktation

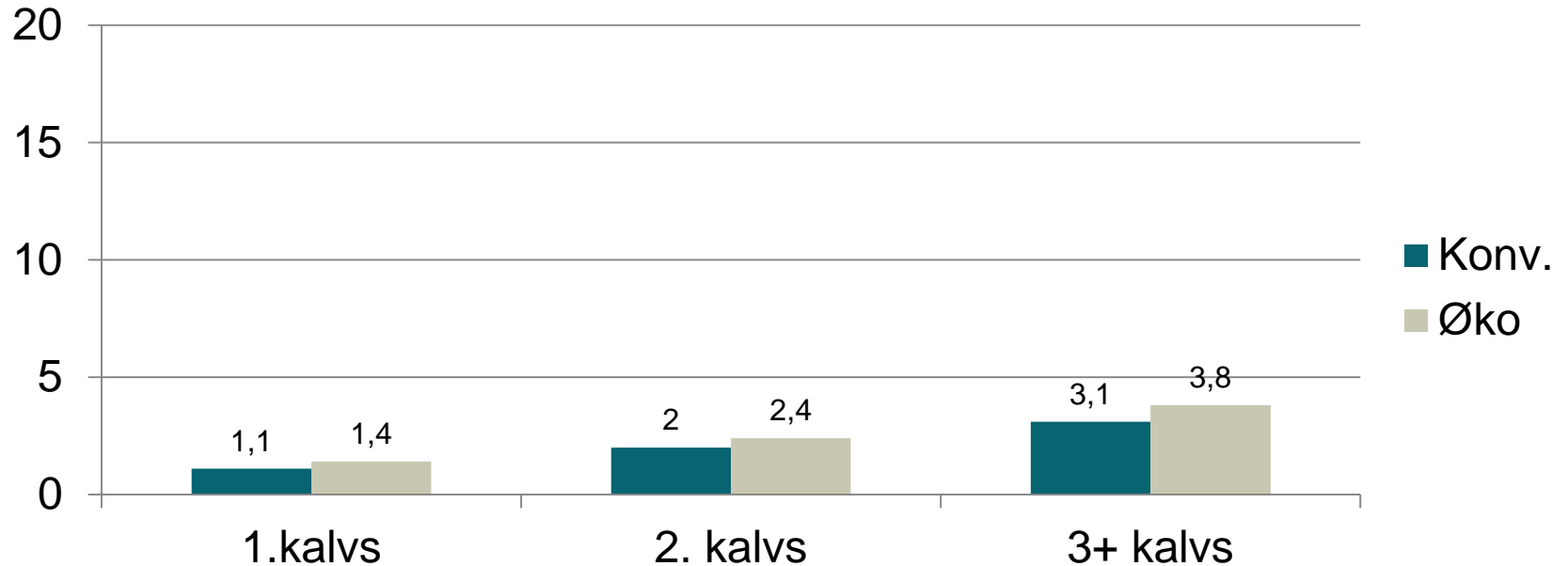
Antal: 2,17 mio. slagtedy

Antal øko: 105 tusinde slagtedy

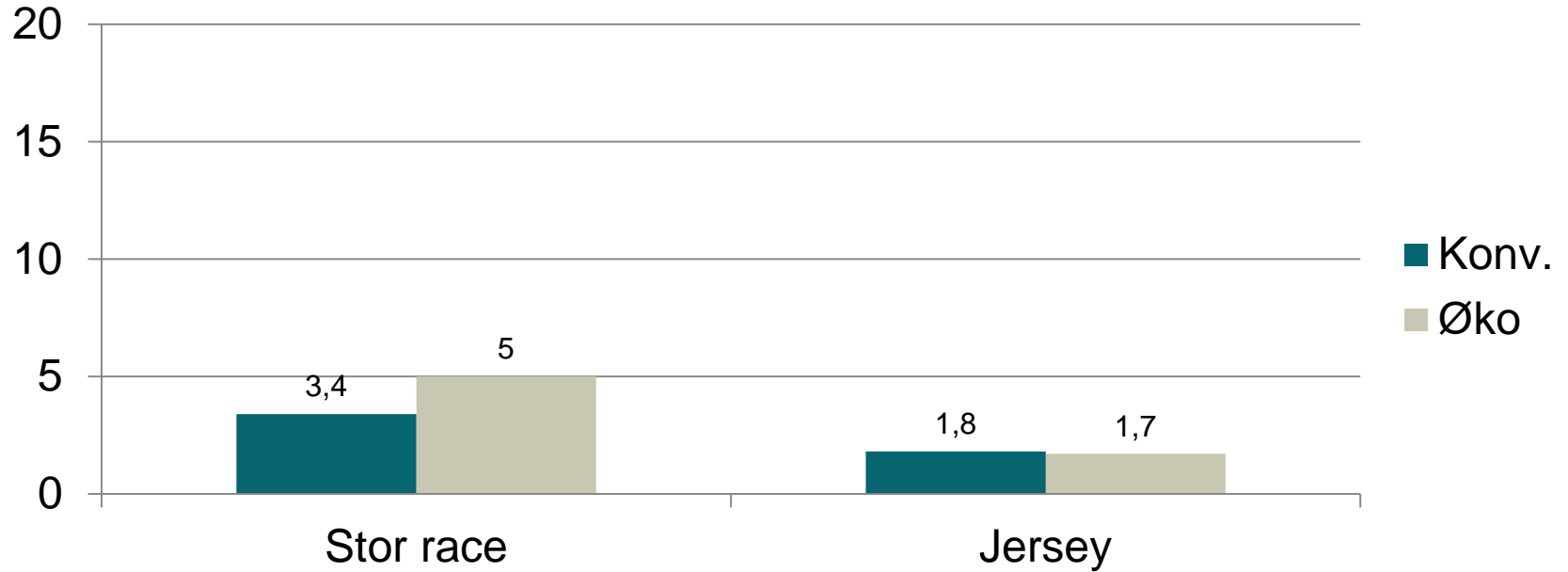
TRYKNINGER HOS MALKEKØER (%)



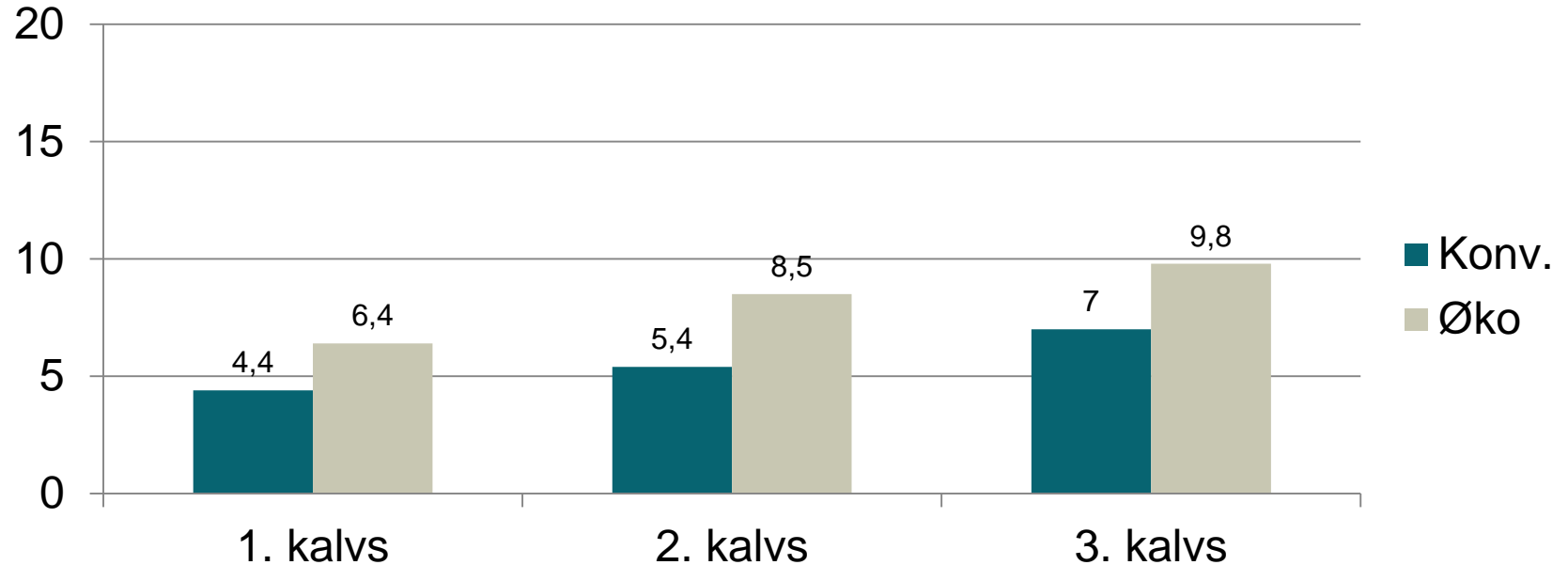
BRUDSKADER HOS MALKEKØER (%)



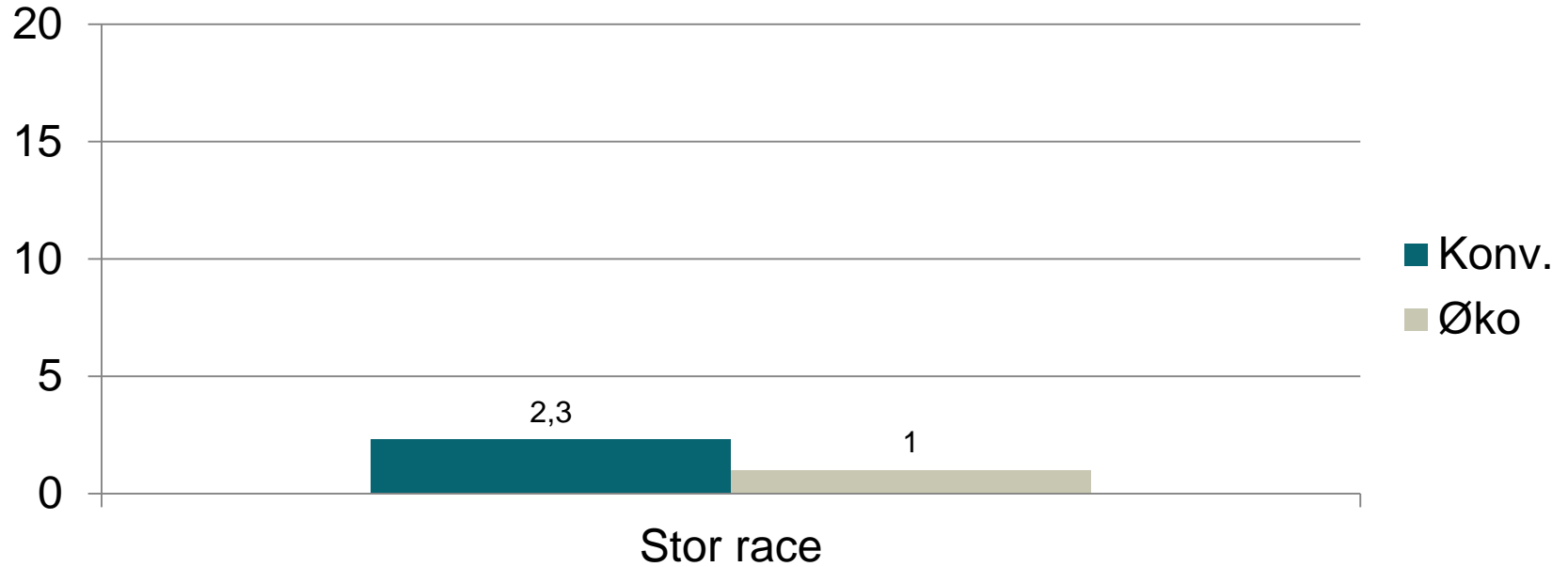
LEVERBYLDER HOS MALKEKØER (%)



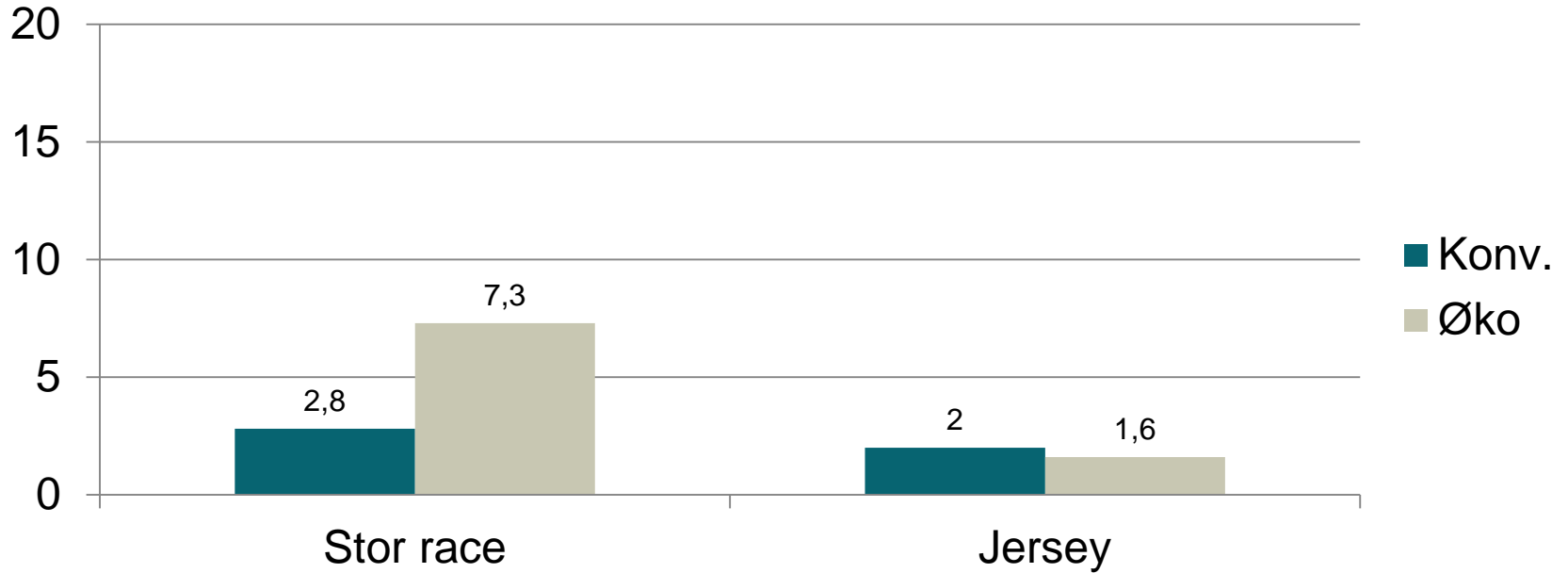
BUGHINDEBETÆNDELSE HOS MALKEKØER (%)



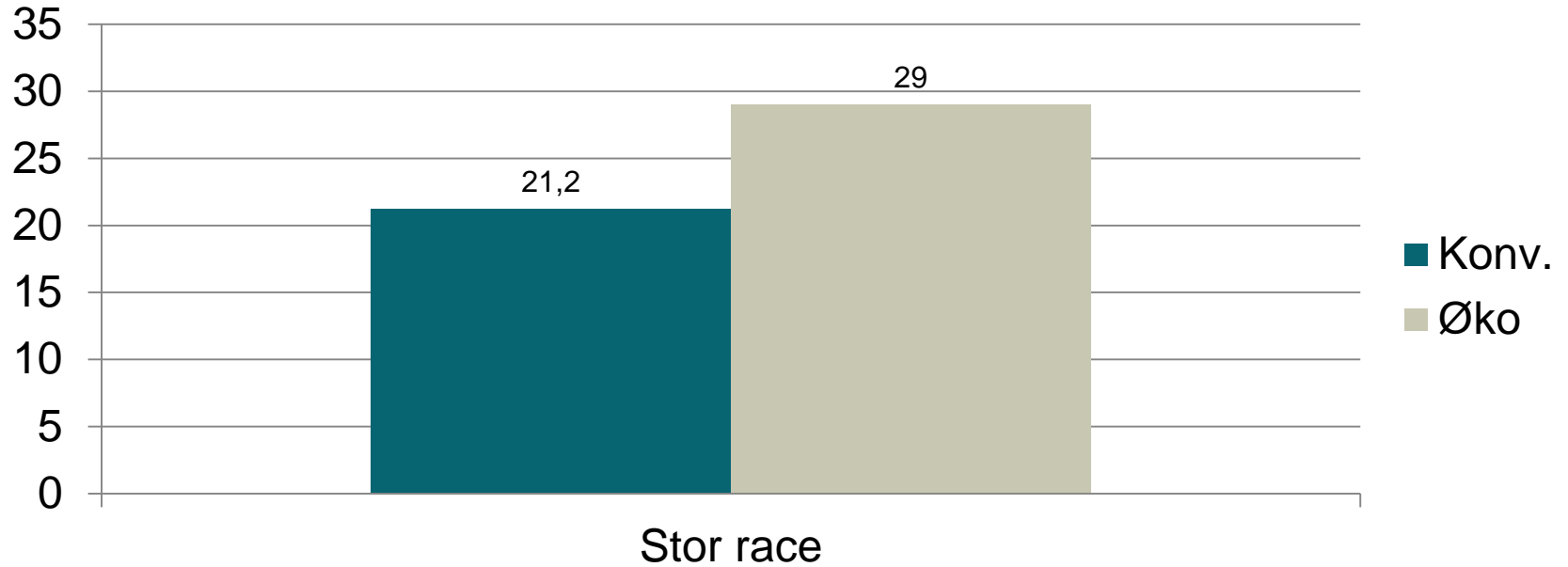
FEDTLEVER HOS MALKEKØER (%)



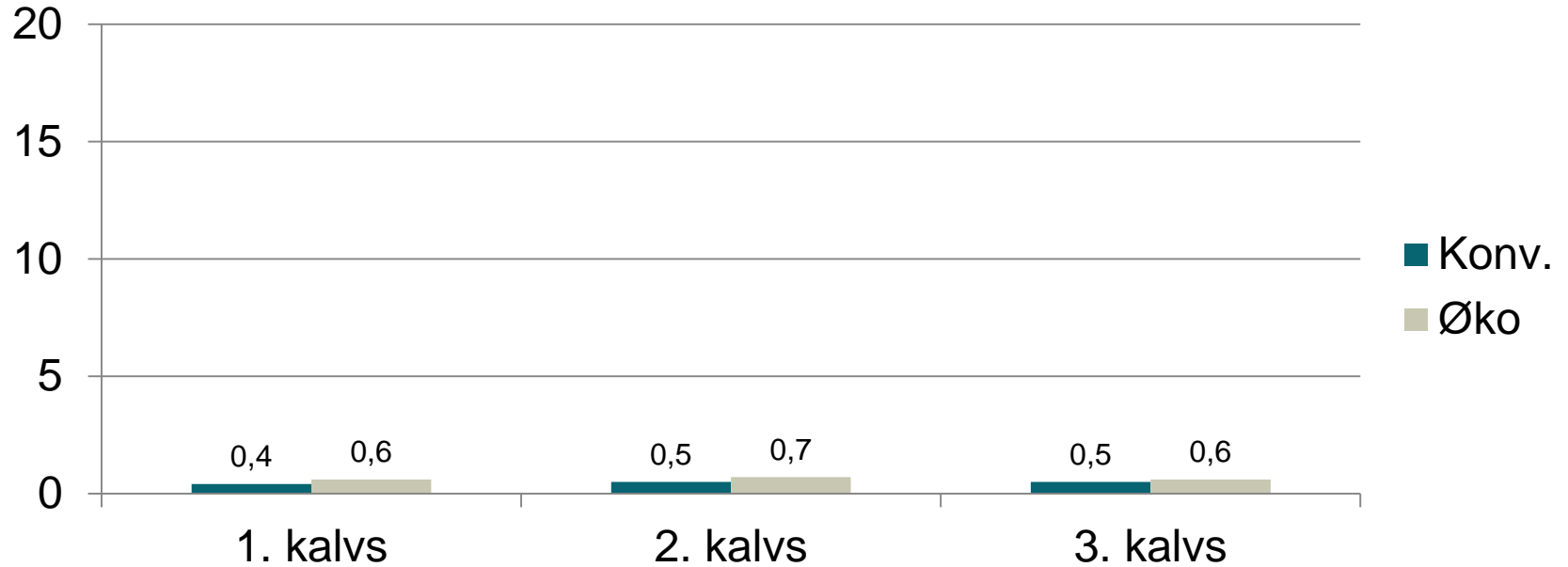
LEVERIKTER HOS MALKEKØER (%)



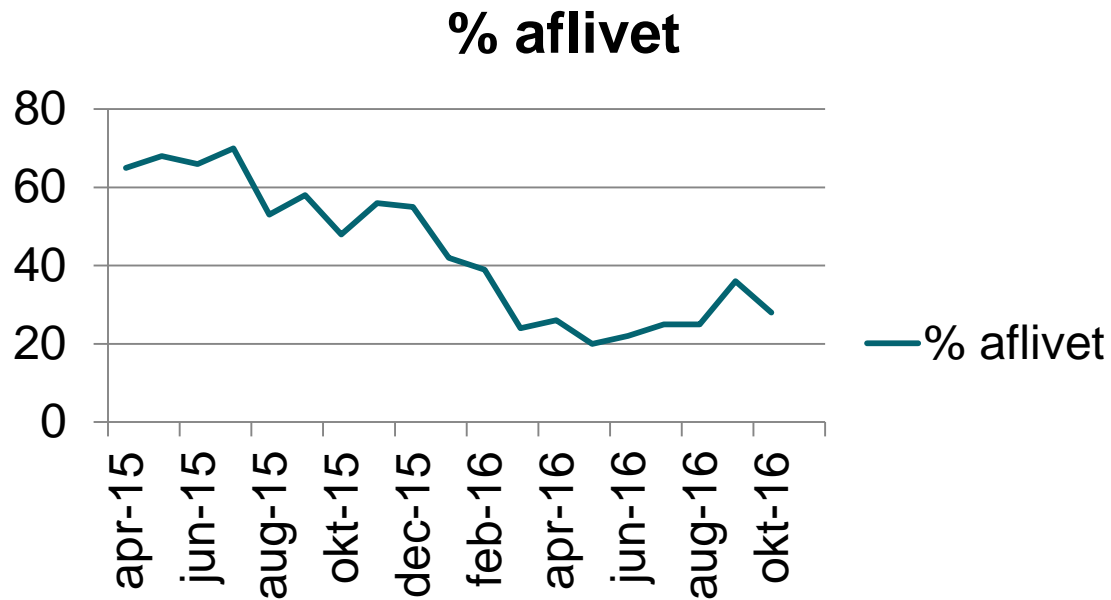
LEVERIKTER HOS AMMEKØER (%)



FREMMEDEGEME HOS MALKEKØER (%)



AFLIVNING AF ØKOLOGISKE JERSEYTYREKALVE



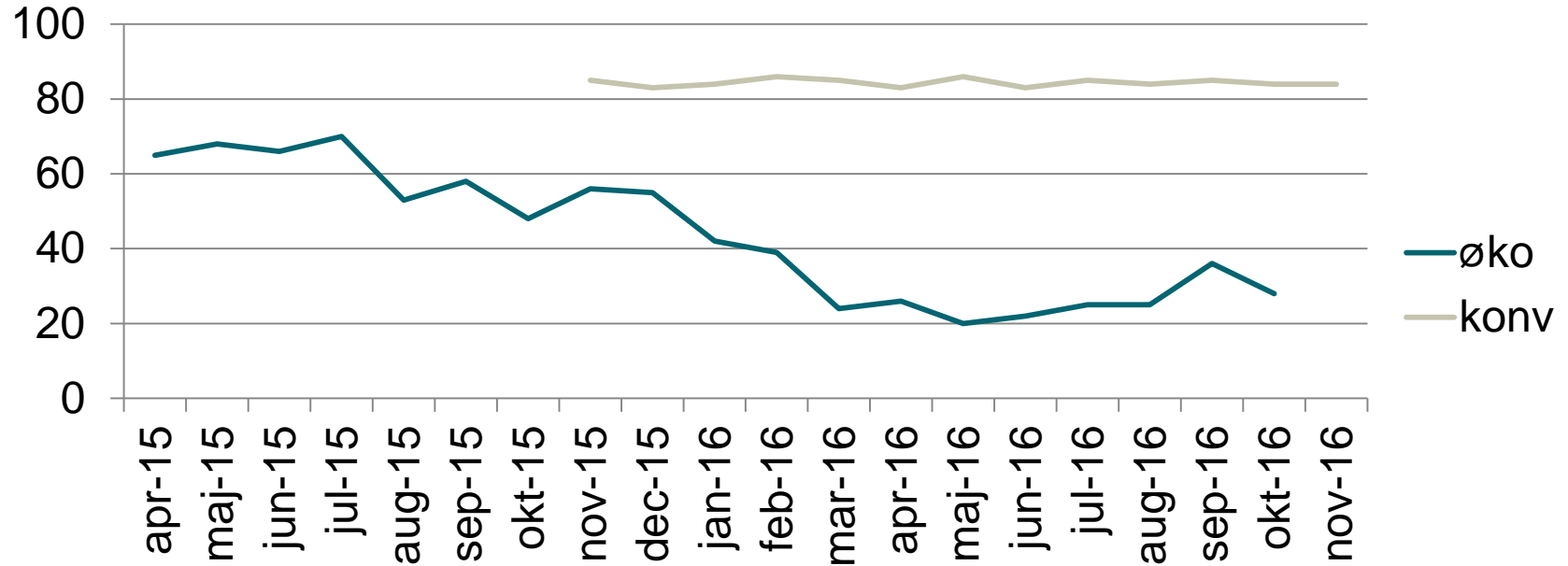
Fuldt stop: Naturmælk afliver ikke længere tyrekalve

Onsdag 2. september 2015 | 08:19

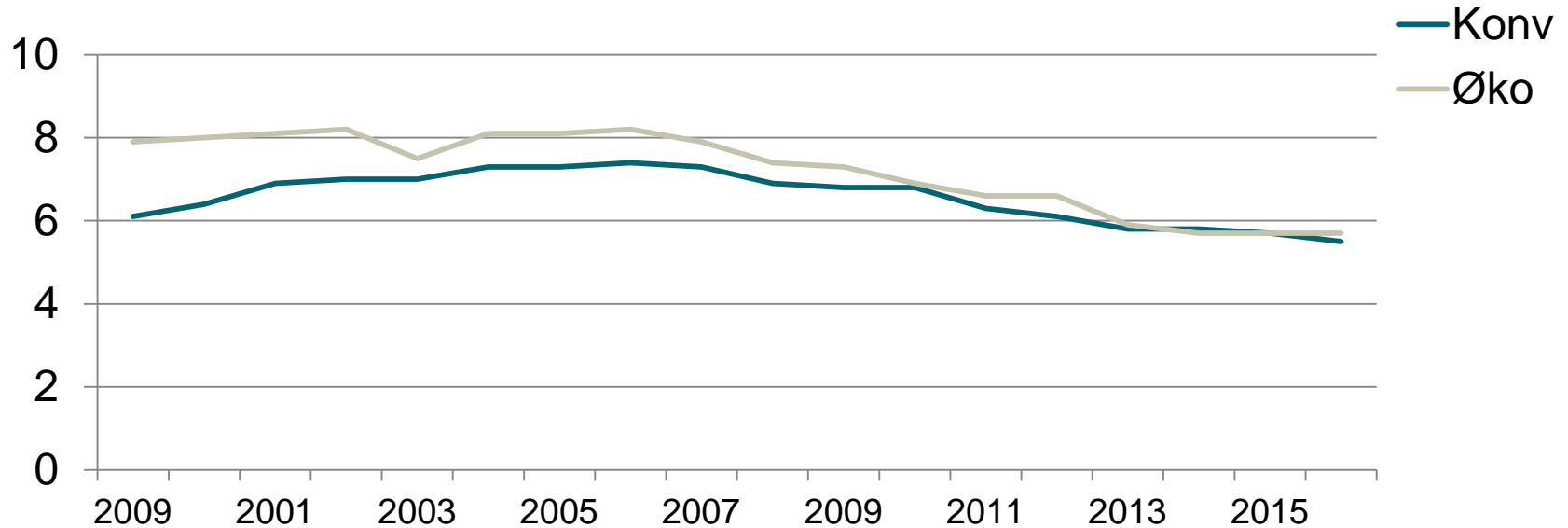
Skrevet af Einar Bo Thomsen | Udskriv



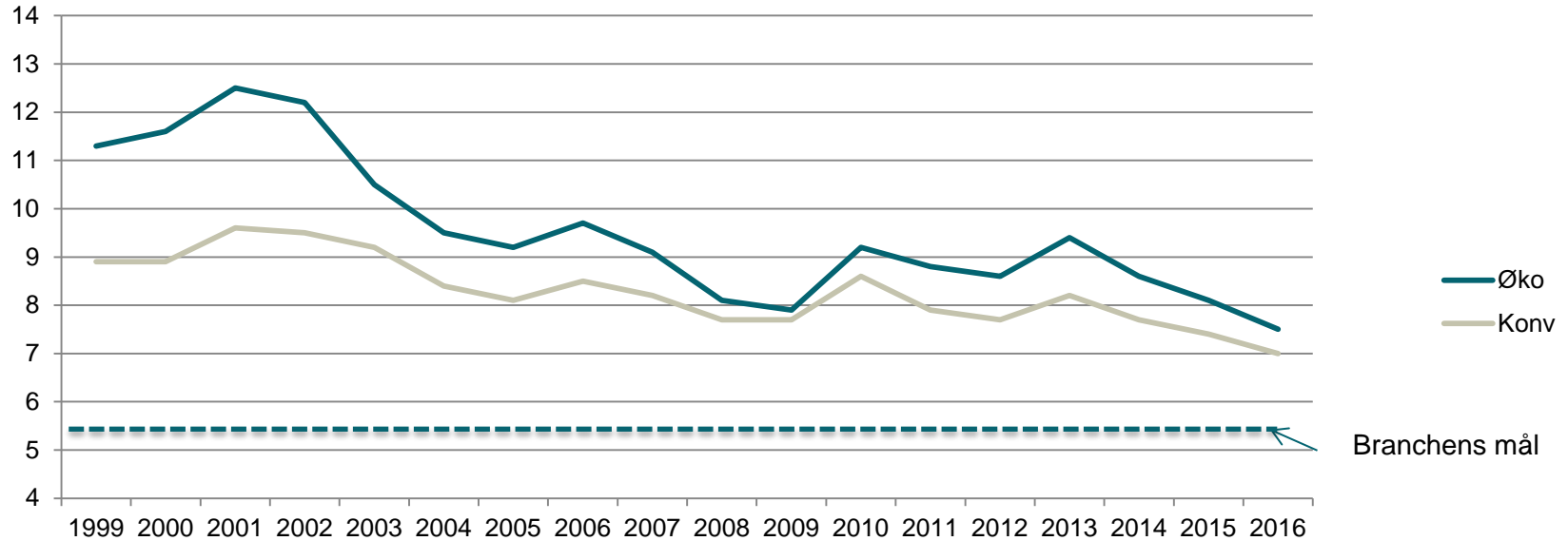
AFLIVNING AF ØKOLOGISKE JERSEYTYREKALVE



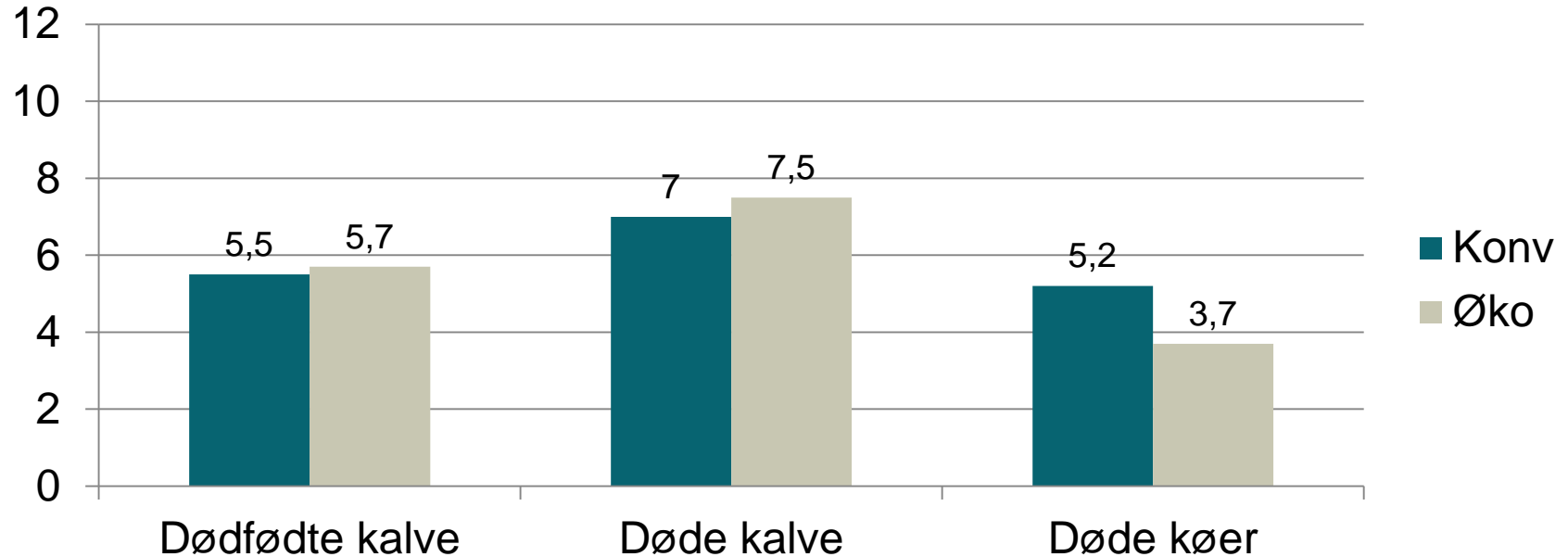
ANDEL DØDFØDTE ØKO-KALVE FALDER



STØT FALD I ØKO-KALVEDØDELIGHEDEN (1-180 DAGE)



AKTUELLE DØDELIGHEDER (2016)



INTERVIEW AF 50 ØKO-BESÆTNINGER VEDR. MANAGEMENT OG ENERGIUDNYTTELSE

Data i DMS foderkontrol

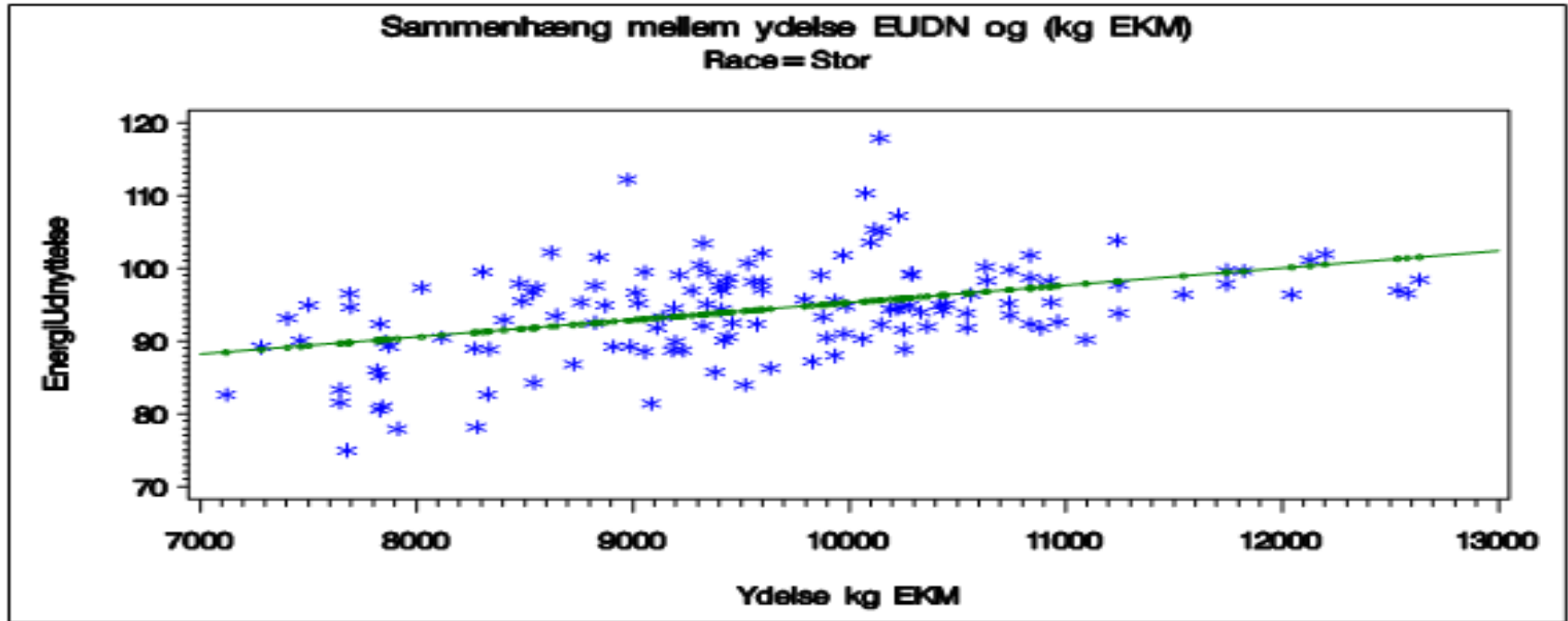
Vinter 2015/16

Holstein / stor race

Interview per telefon

Grupperet i HØJ (100) og LAV (94) energiudnyttelse

STOR VARIATION MELLEM ØKOLOGISKE BESÆTNINGER



KARAKTERISTIKA FOR ØKO-BESÆTNINGER MED HØJ OG LAV ENERGIUDNYTTELSE

Parameter	Lav	Høj
Energiudnyttelse	94	100
Antal køer	208	262
Ydelse, kilo EKM /dag	28,8	32,4
Foderoptagelse, kg ts/dag	22,4	22,8
EKM per kilo tørstof	1,29	1,43
Råprotein % af tørstof i ration	15,7	16,2
Fedt i tank, %	4,3	4,2
Protein i tank, %	3,4	3,4
Spredning tank F %	0,096	0,083
Andel ældre med høj BHB	16,0	10,2

KARAKTERISTIKA FOR ØKO-BESÆTNINGER MED HØJ OG LAV ENERGIUDNYTTELSE

Parameter	Lav	Høj
Antal besætninger	25	25
Energiudnyttelse	94	100
Sand i sengene, antal bes.	0	9
Madrasser i sengene, antal bes.	15	5
Mere end én gruppe malkende	5	16
Mere end én fuldfodermix	1	6
Fodrer altid efter foderrest	4	9
Antal AMS	8	8